

# ELECTIONS LEGISLATIVES DU 16 MARS 1986

Département du CANTAL

## ***Electrices, électeurs,***

Le 16 Mars, vous êtes appelés à émettre un vote important. Celui d'élire les députés chargés de représenter notre département à l'Assemblée Nationale.

Au terme d'une campagne électorale durant laquelle nous avons eu l'occasion de rencontrer beaucoup d'entre vous, nous voulons vous dire simplement les raisons des candidats communistes de solliciter vos suffrages.

Vous connaissez nos candidats. Vous savez que vous pouvez compter sur les hommes et les femmes qui composent notre liste.

Certains d'entre eux sont **déjà élus**, ils ont fait la preuve de leur **dévouement à vos intérêts**, à ceux du Cantal et leur fidélité aux engagements pris.

Avec eux, vous pouvez être assurés d'élire des députés qui seront à vos côtés, qui vous **défendront** en toutes circonstances, car la situation est difficile pour beaucoup d'entre vous.

Vous n'admettez pas le chômage, l'austérité, les difficultés pour vous et votre famille, le recul du pouvoir d'achat des salaires, du revenu agricole, l'avenir bouché pour la jeunesse. Rien de tout cela n'est fatal. Cela résulte **d'une politique qui enrichit les puissances financières au détriment de l'emploi** et du niveau de vie de la majeure partie de notre population.

Nous affirmons et démontrons la possibilité de faire autre chose en France et dans le Cantal.

Les moyens existent pour **créer des milliers d'emplois**, avec une croissance mettant en valeur les ressources du pays. L'argent doit être utilisé à produire français au lieu d'être livré à la spéculation qui enrichit encore plus les milliardaires.

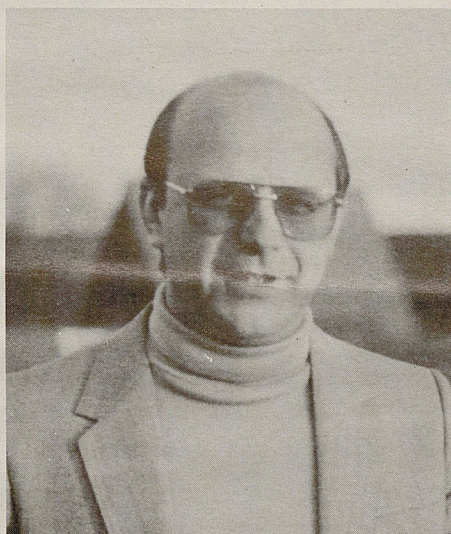
Vous voulez vous **opposer à la droite** dont vous connaissez la politique néfaste et à l'extrême droite violente et raciste. Les communistes en sont les **adversaires** les plus déterminés.

Le vote pour notre liste sera le **vote utile anti-droite**. Vous venez de faire une expérience. Le Parti Socialiste qui avait tous les pouvoirs a tourné le dos à ses engagements de 1981. Vous mesurez à quel point la **présence du Parti Communiste est essentielle** pour faire avancer des solutions conformes à vos intérêts et rejeter toute compromission avec la droite.

Vous constatez que les députés communistes doivent être plus nombreux pour permettre une autre politique à gauche. En effet, avec vous, ils aspirent à une société de progrès, de justice, de solidarité et de paix.

Pour toutes ces raisons, **nous vous appelons à voter utile le 16 mars en votant pour la liste présentée par le PARTI COMMUNISTE FRANÇAIS**

Vu les candidats



Nils BALANCHE



Jean CIPIERE



Simone PELMOINE



Raymond BAYOL